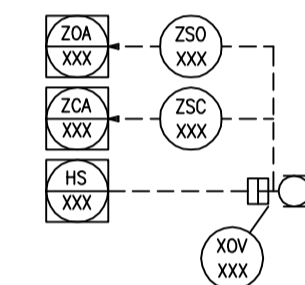
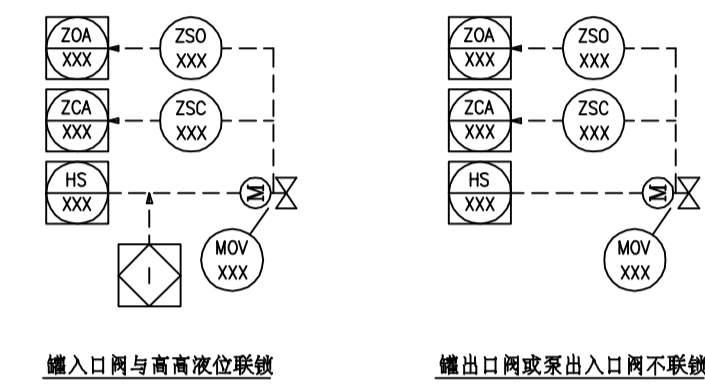
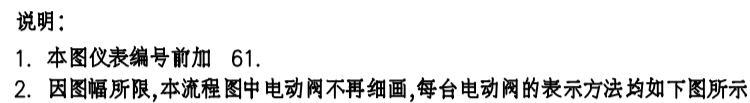
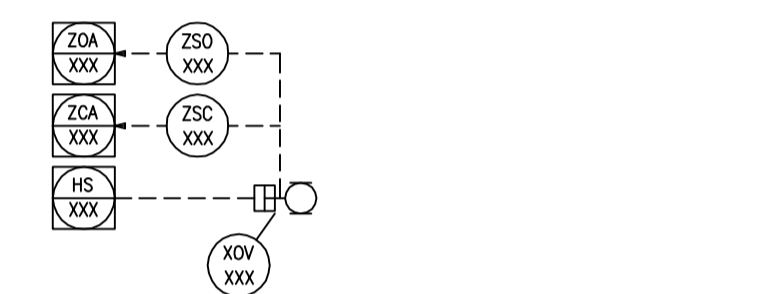


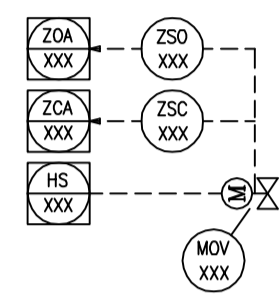
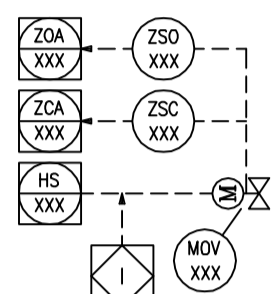
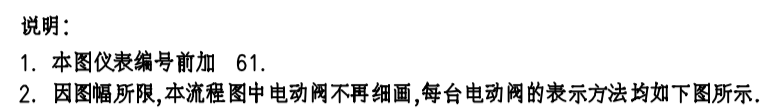
1、云线部分为本技改项目改造范围(液化气罐区二次脱水设施完善)。



1、云线部分为本技改项目改造范围(液化气罐区二次脱水设施完善)。



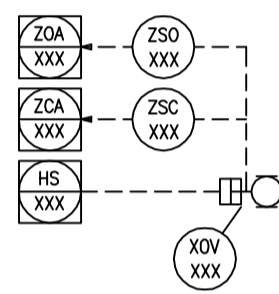
比例 SCALE		第 1 頁 SHEET	共 1 頁 OF
表業		圖業	人



罐入口阀与高高液位联锁

罐出口阀或泵出入口阀不联锁

3. 因图幅所限,本流程图中气动阀不再细画,每台气动阀的表示方法均如下图所示。



1、云线部分为本技改项目改造范围(液化烃球形储罐安全设计规范)。

